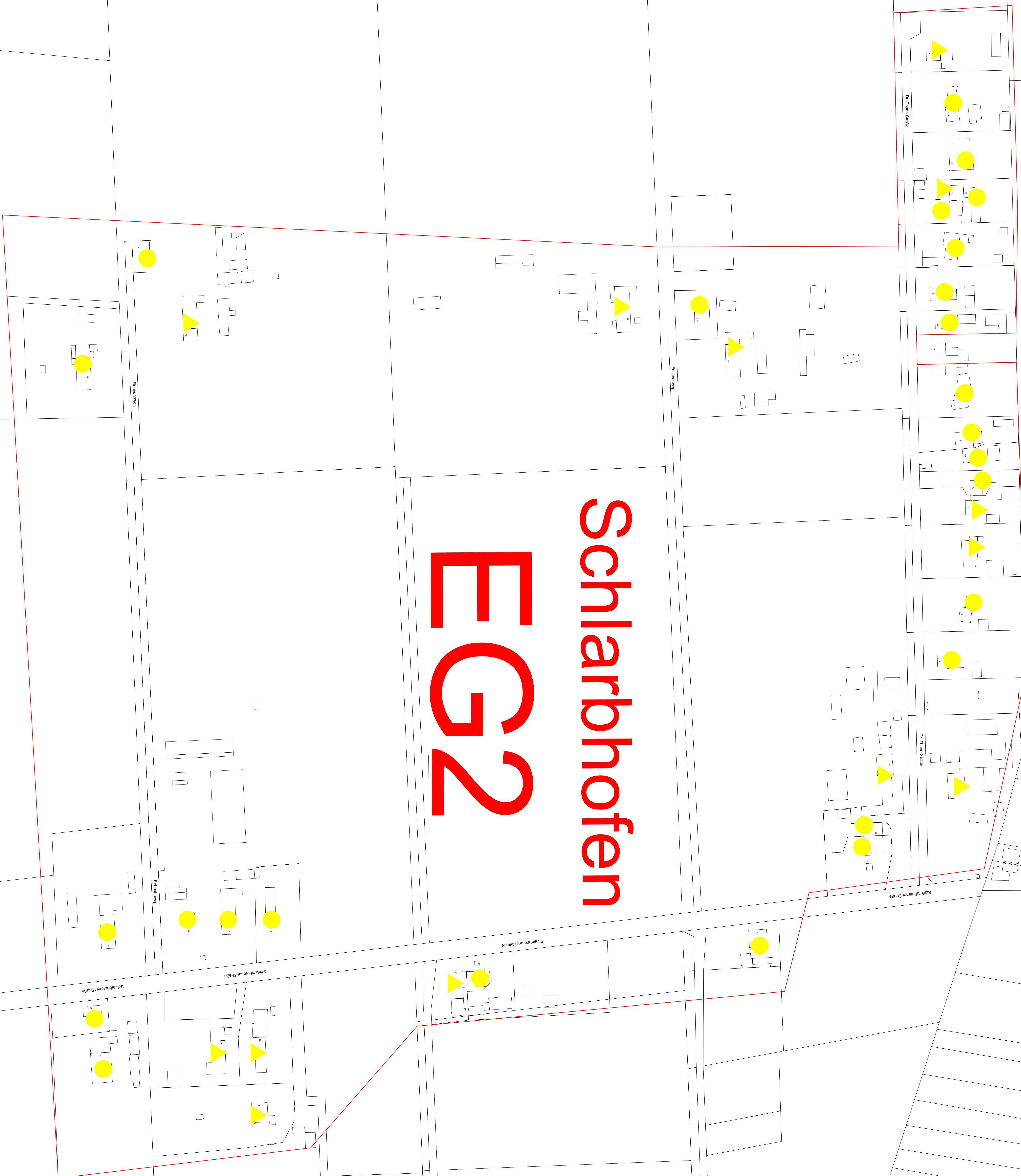


Schlarbhofen EGZ



- Legende:**
- Erchließungsgebiete
 - Anschlusspunkte
 - Gewerblich
 - Privat
 - aktuelle Bandbreite in MBit/s
- mindestens 30 MBit/s im Download aber weniger als 100 MBit/s symmetrisch
weniger als 30 MBit/s im Download

Gigabitrichtlinie für Kolbermoor

mögliche Erchließungsgebiete nach der Kostenschätzung

Planung	Projektname	2018/2022	Name	EGZ	Stand	1/1	
Maßstab	1/1000	Vermaßstab	1/1	Übersichtsplan Kolbermoor EGZ	Blatt	1/1	
Logo	hepinger VERMESSUNGSGES. mbH					Blatt	1/1
Quelle	Geobasisdaten Bayerische Vermessungsverwaltung und andere Quellen					Blatt	1/1